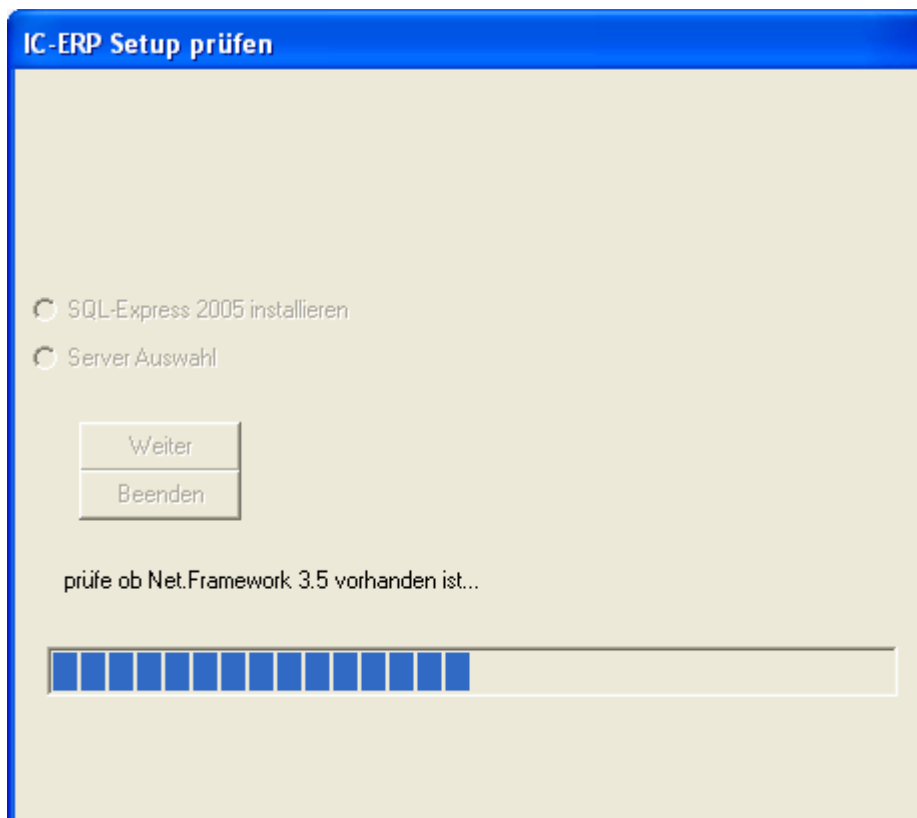


# Installation IC-ERP Standard/Express

---

Starten Sie erp-setup.exe manuell, sofern das Setup beim Download nicht automatisch gestartet wurde

**Setup überprüft die Konfiguration Ihres PC.**



**Ergebnis der Überprüfung und Auswahl der Installationsoptionen**

**IC-ERP Setup prüfen**

Net.Framework 3.5 installiert  
SQL-Express 2005 installiert  
SQL Native Client installiert

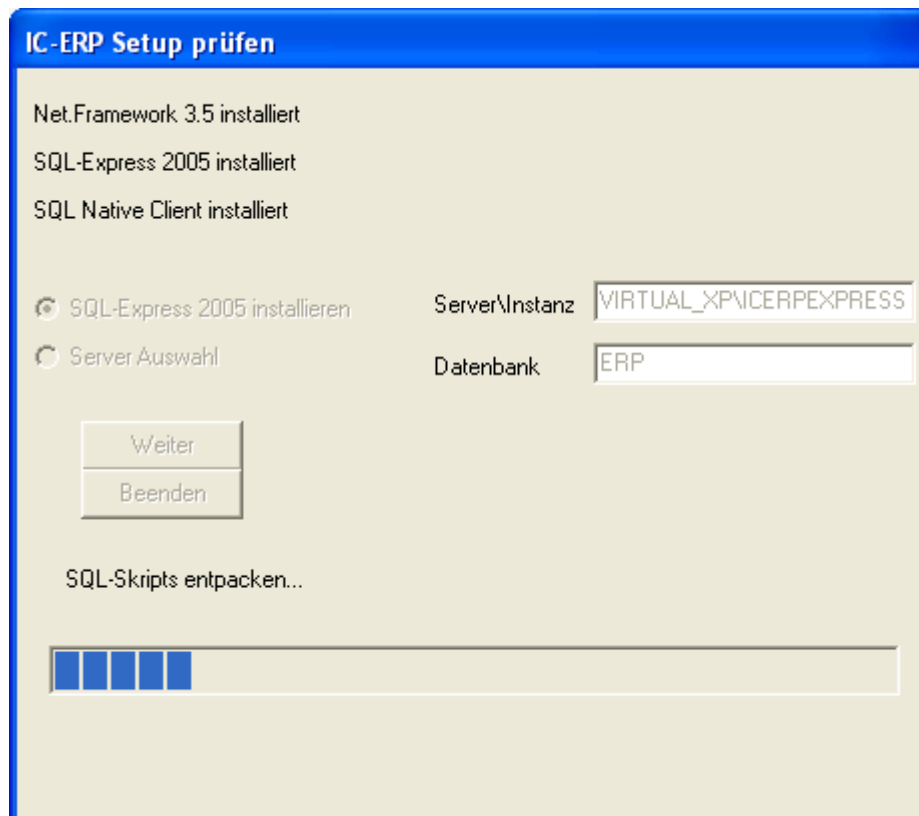
SQL-Express 2005 installieren      Server\Instanz   
 Server Auswahl                      Datenbank

### IC-ERP-Express

Wählen Sie die Option **SQL-Express 2005** installieren und klicken Sie auf **weiter**.

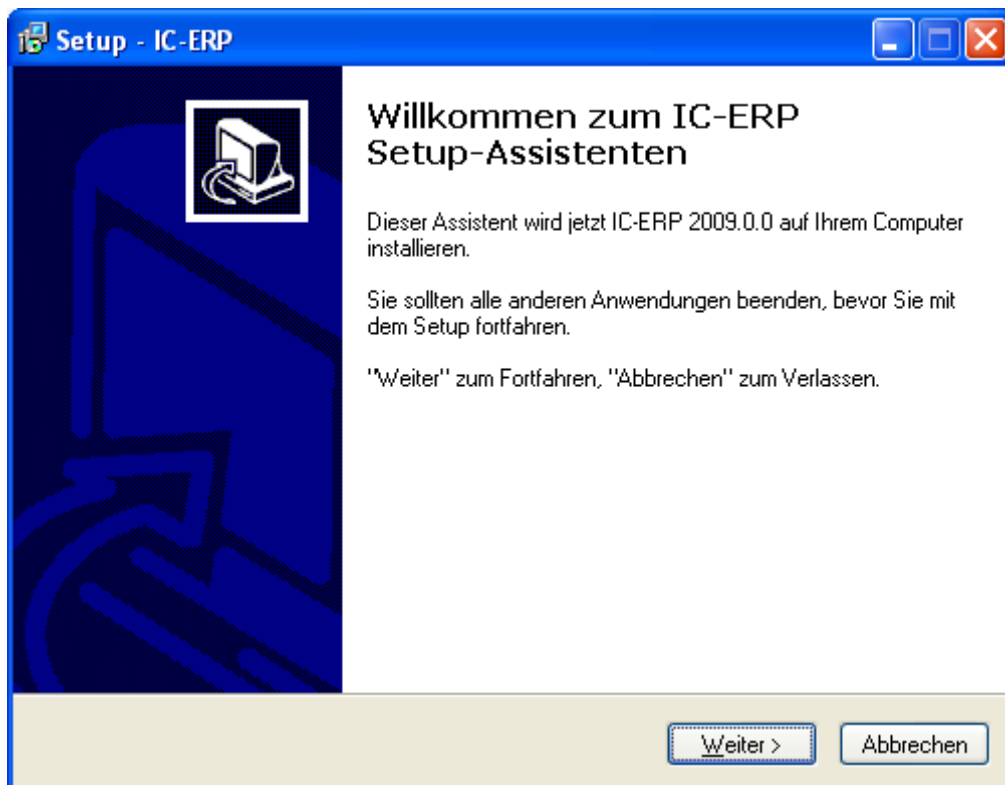
### IC-ERP-Standard

Wählen Sie die Option Server-Auswahl und geben Sie den Server\Instanz sowie den Namen der Datenbank an, mit der eine Verbindung hergestellt werden soll.

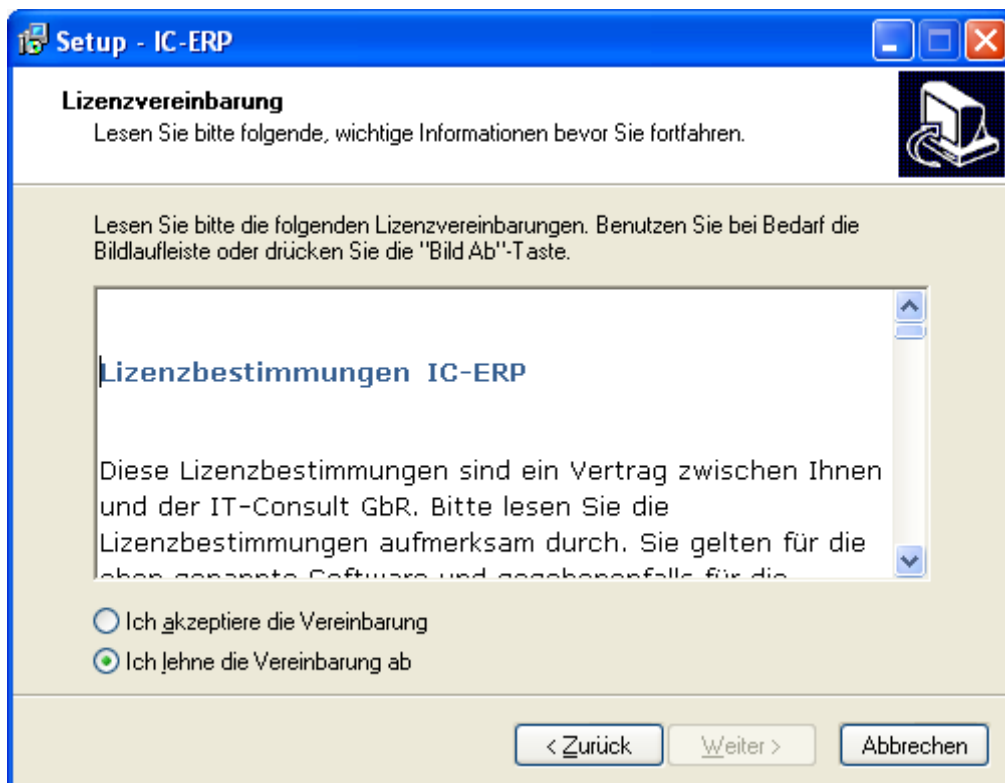


Hinweis auf den Download und Entpacken der Daten.

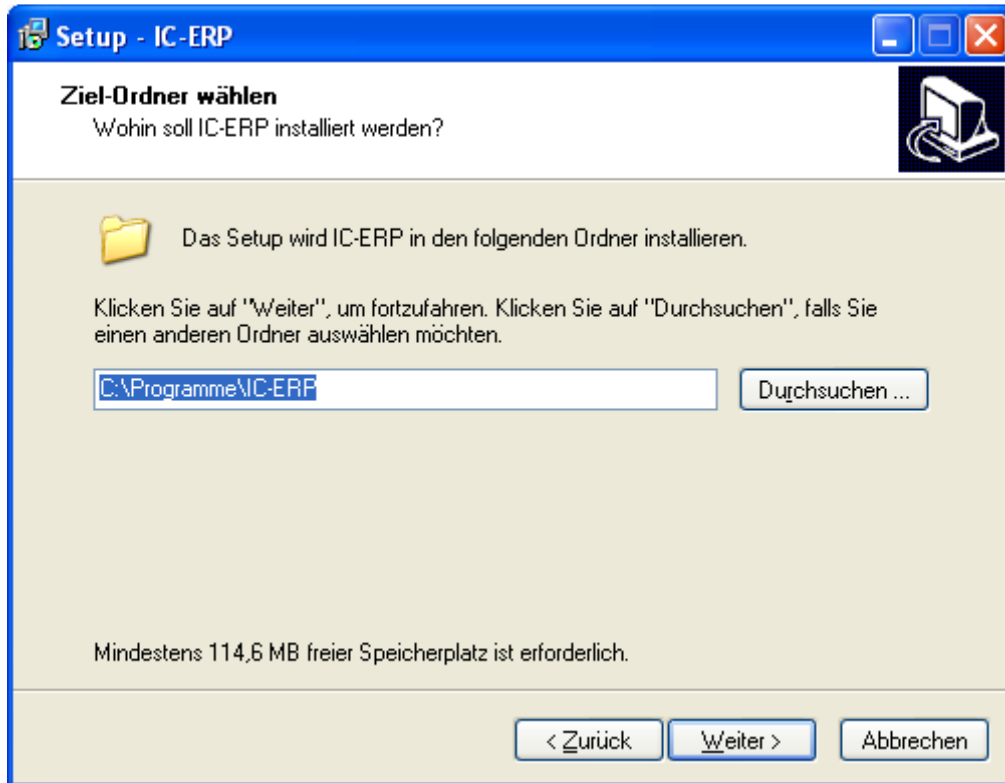
## IC-ERP-Client-Installation



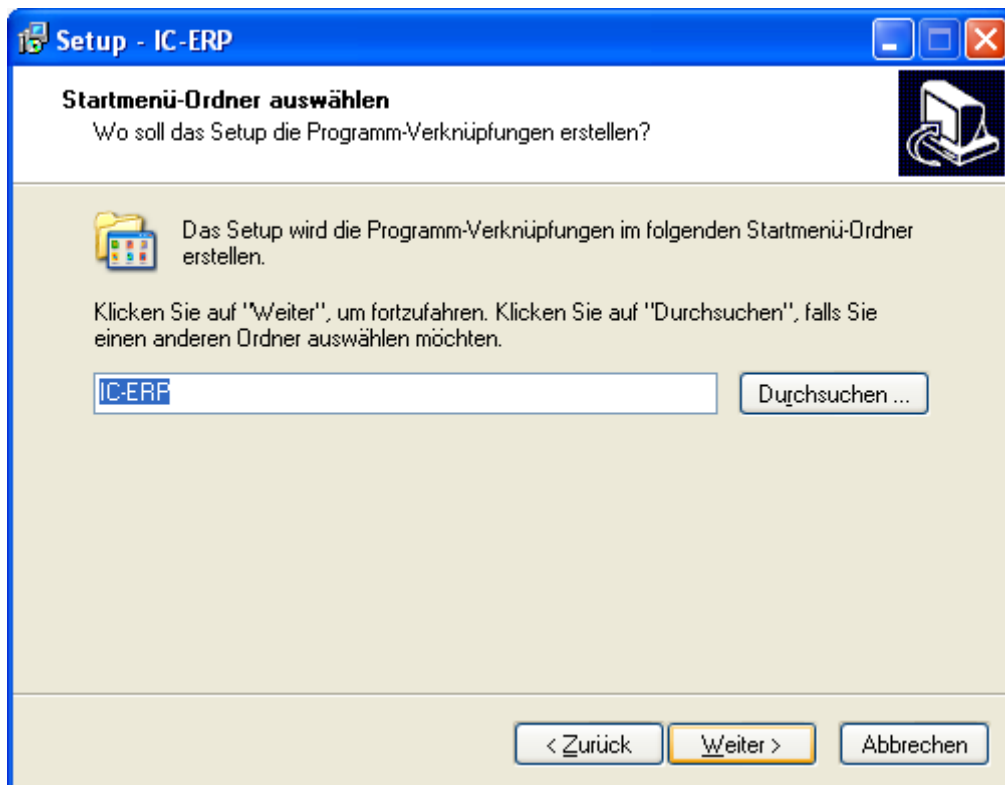
Klicken Sie auf **weiter**.



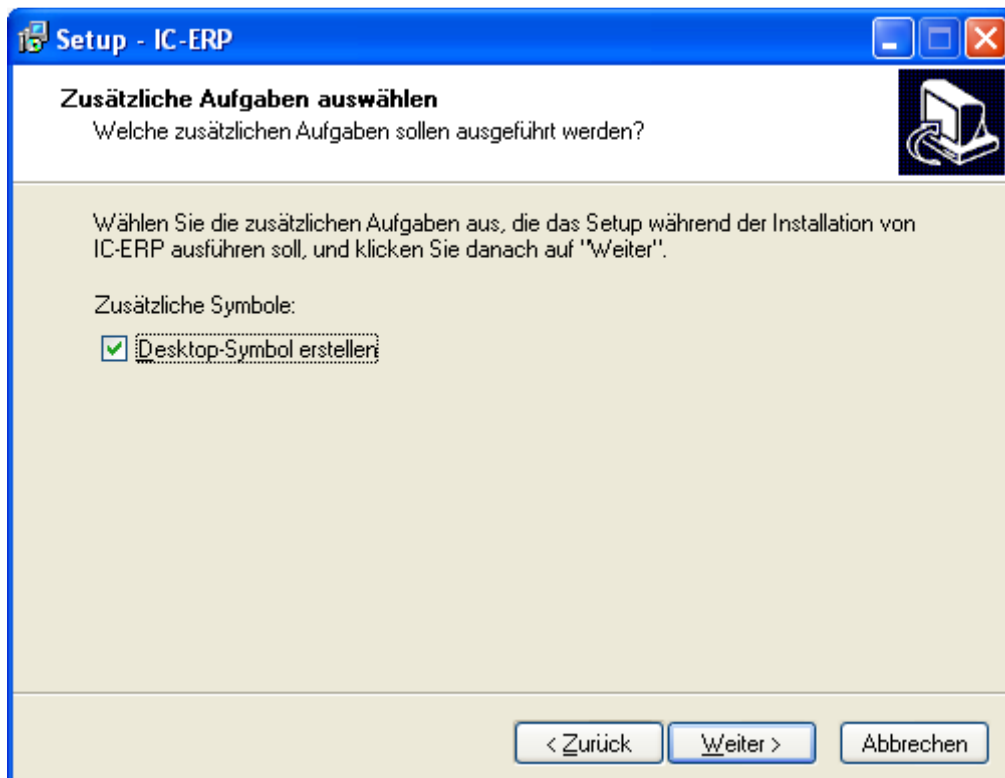
Bitte lesen Sie die Nutzungsbedingungen und bestätigen Sie, dass Sie mit den Nutzungsbedingungen einverstanden sind, indem Sie die Option ***Ich akzeptiere die Vereinbarung*** wählen



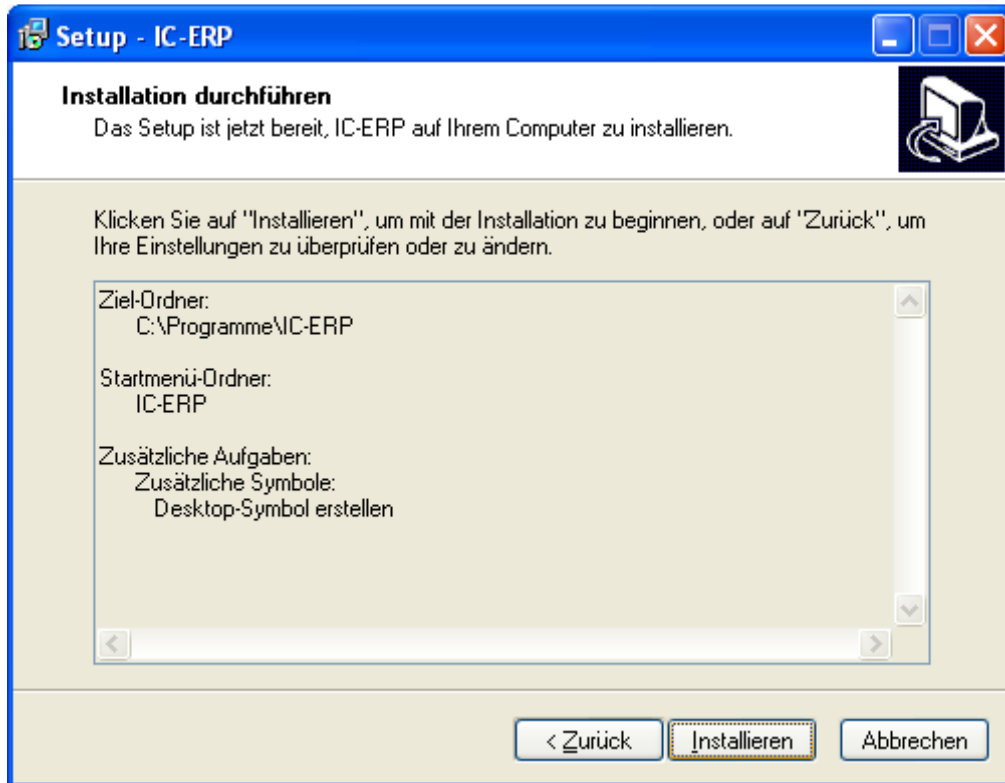
Wählen Sie einen Speicherort aus, sofern Sie IC-ERP nicht am Standardspeicherort installieren möchten.



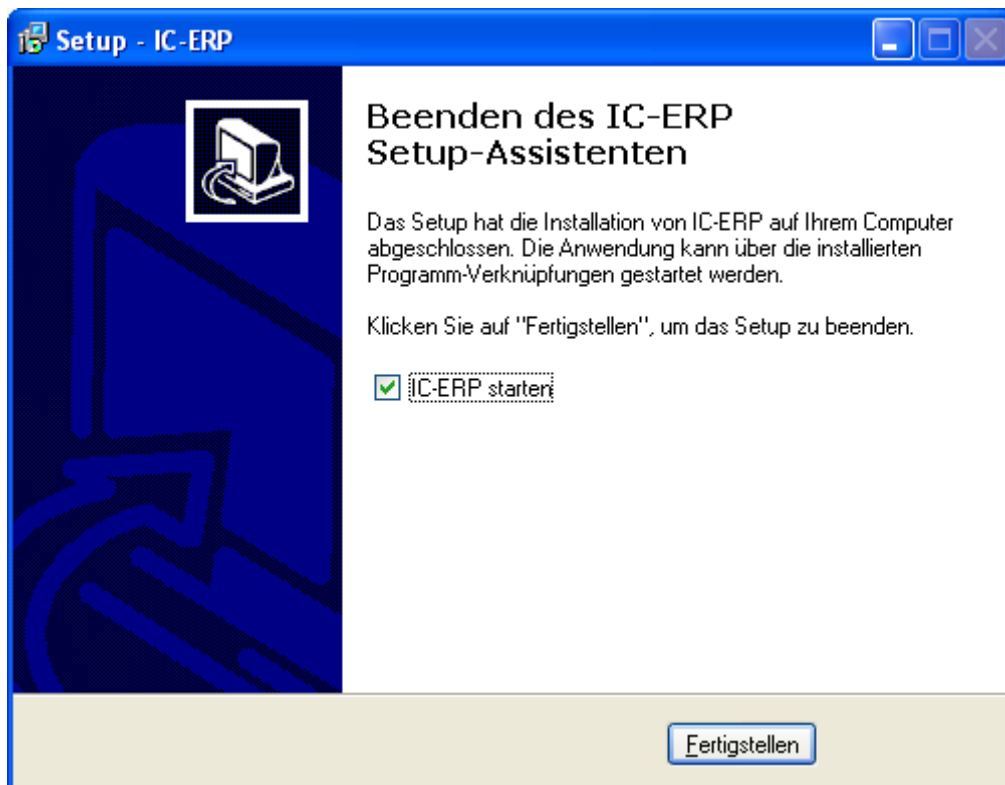
Geben Sie einen Ordernamen für den Programmstart ein und klicken Sie auf **weiter**.



Wünschen Sie zum Programmstart eine Verknüpfung auf dem Desktop, dann markieren Sie bitte das Schaltkästchen **Desktop-Symbol** erstellen. Klicken Sie auf **weiter**.



Überprüfen Sie Ihre Eingaben und klicken Sie auf **installieren**, um die Installation zu starten.



Bestätigung einer erfolgreichen IC-ERP-Installation.

# Programmstart

---



ERP - Login

OPID: cr

Passwort: \*\*

OK Abbrechen

vertraute Verbindung  Sprache: Deutsch

Zum Starten von IC-ERP geben Sie bitte die OPID „cr“ ein. Das Passwort lautet ebenfalls „cr“. Sie können das Passwort anschließend jederzeit ändern.

**Wichtig:** Deaktivieren Sie das Kontrollkästchen „*Vertraute Verbindung*“!

Klicken Sie auf die Schaltfläche *OK*.

Nachdem das Programm gestartet wurde, können Sie mit der Funktionstaste F1 die Anwenderdokumentation aufrufen, wo Sie Hinweise für das weitere Vorgehen erhalten.